

Egy lehetséges nemzeti (UNESCO?) geopark a Soproni-hegység – Fertőmelléki-dombsor bázisán



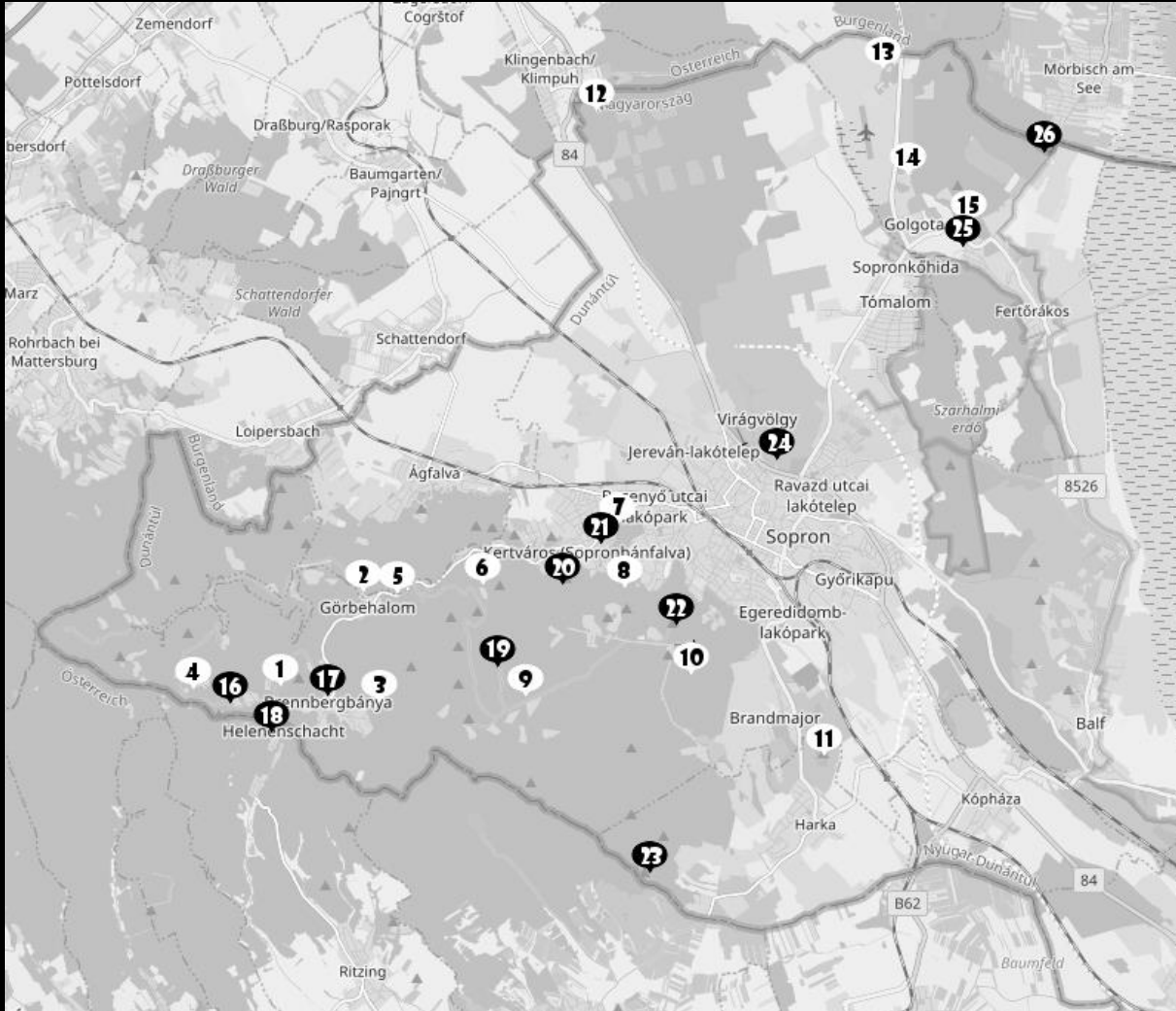
Pappné dr. Vancsó Judit

egyetemi docens, intézetigazgató

Lámfalussy Sándor Közgazdaságtudományi Kar

ProGEO 2022.04.22.

Sopron környéki fontosabb geotópok és kulturális, régészeti emlékek



- **Geotópok:** 1. Ó-Hermes, miocén kavics feltárás, 2. Görbehalom, miocén kavics feltárás, 3. Brennbergbánya, palafeltárások, 4. Új-Hermes, István akna, 5. Vöröshídi palafeltárás, 6. Tolvaj-árok, leukofillit, gneisz feltárás, 7. Bánfalva, leukofillit feltárás, 8. Glóriett, injekciós gneisz, 9. Récényi úti feltárás, fehérvadk, 10. Dalos-hegy, gneisz kőfejtő, 11. Harkai kúp, gneisz kőfejtő, 12. Ottó és Ferenc barlang, 13. Piusz-puszt, miocén folyóvízi delta, 14. Réti-forrás, miocén tengerpart, 15. Fertőrákos, régi kőfejtő
- **Kulturális, régészeti emlékek:** 16. Új-Hermes, bányászkolónia, 17. Brennbergbánya, szénbányászat emlékei, 18. Ilona-akna, 19. Várhely, kora vaskori halomsírok, sánc 20. Sánchegy, őskori erődített telep, sánc 21. Bánfalva, Hősi temető, 22. Károly magaslat, erődített őskori telep, temető, 23. Istenszéke, erődített őskori telep 24. Bécsi-domb, Amfiteátrum, 25. Fertőrákos, Püspöki kőfejtő, 26. Fertőrákos, Mithras-szentély
- Forrás: [OpenStreetMap](#); Loşonczl Máté vezető régész (Győri Járásl Hlvatal Hatóságl Főosztály Építésügl és Örökséglvédelml Osztály), Magyarország felszlnl földtani térképe, Magyarország földtani alapszelvényepl MBFSZ webes térképepl és BUDAI - GYALOG 2009 alapján saját szerkesztés (Nagy Mónika – Pappné Vancsó Judit)

Egy lehetséges nemzeti/UNESCO? geopark a Soproni-hegység bázisán

- A Soproni-hegység és a Fertőmelléki-dombsor (Balfi-tönk) földtani, földtudományi, régészeti és kulturális örökség szempontjából is jelentős erőforrásokkal rendelkezik.
- A hazai oldal önmagában vélhetően nem lenne képes egy sikeres pályázási folyamatra az UNESCO globális geopark rang elnyeréséért, ebben az esetben a nemzeti geopark rang elérése a cél.



Egy lehetséges nemzeti/UNESCO? geopark a Soproni-hegység bázisán

- Földtani örökség:
 - Hazánkban csak itt található kőzettípusok, földtani alapszelvények, (közülük néhány hazánkban legidősebb formáció), gneiszek, csillámpalák
 - Miocén korú, hegylábi mocsaras (brennbergi széntelepes rétegsor, bádeni agyag), illetve sekélytengeri környezetben keletkezett formációk (rákosi mészkő)



Egy lehetséges nemzeti/UNESCO? geopark a Soproni-hegység bázisán

- Élő természeti környezet
 - Fertő-Hanság Nemzeti Park
 - Soproni Tájvédelmi Körzet
 - Soproni Botanikus Kert TT
 - Bécsi-Domb TT
 - Bioszféra rezervátumok
 - Változatos mikroklimatikus-, talajtani-, termőhelyi adottságok



Egy lehetséges nemzeti/UNESCO? geopark a Soproni-hegység bázisán

- Ember és környezet
- Fertő-táj UNESCO Világörökség
- Kultúrtáj – az ember és különleges természeti környezet együtt létezésének több ezer éves múltja érhető tetten



Egy lehetséges nemzeti/UNESCO? geopark a Soproni-hegység bázisán

- Földtani és ember alkotta örökség összefonódása:
 - Brennbergi bányászat emlékei
 - Ma leginkább a településszerkezetben érhető tetten, illetve az épített környezet egy részében
 - Selmeczi diákhagyományok – UNESCO szellemi kulturális örökség magyar listájának jegyzékén



Egy lehetséges nemzeti/UNESCO? geopark a Soproni-hegység bázisán

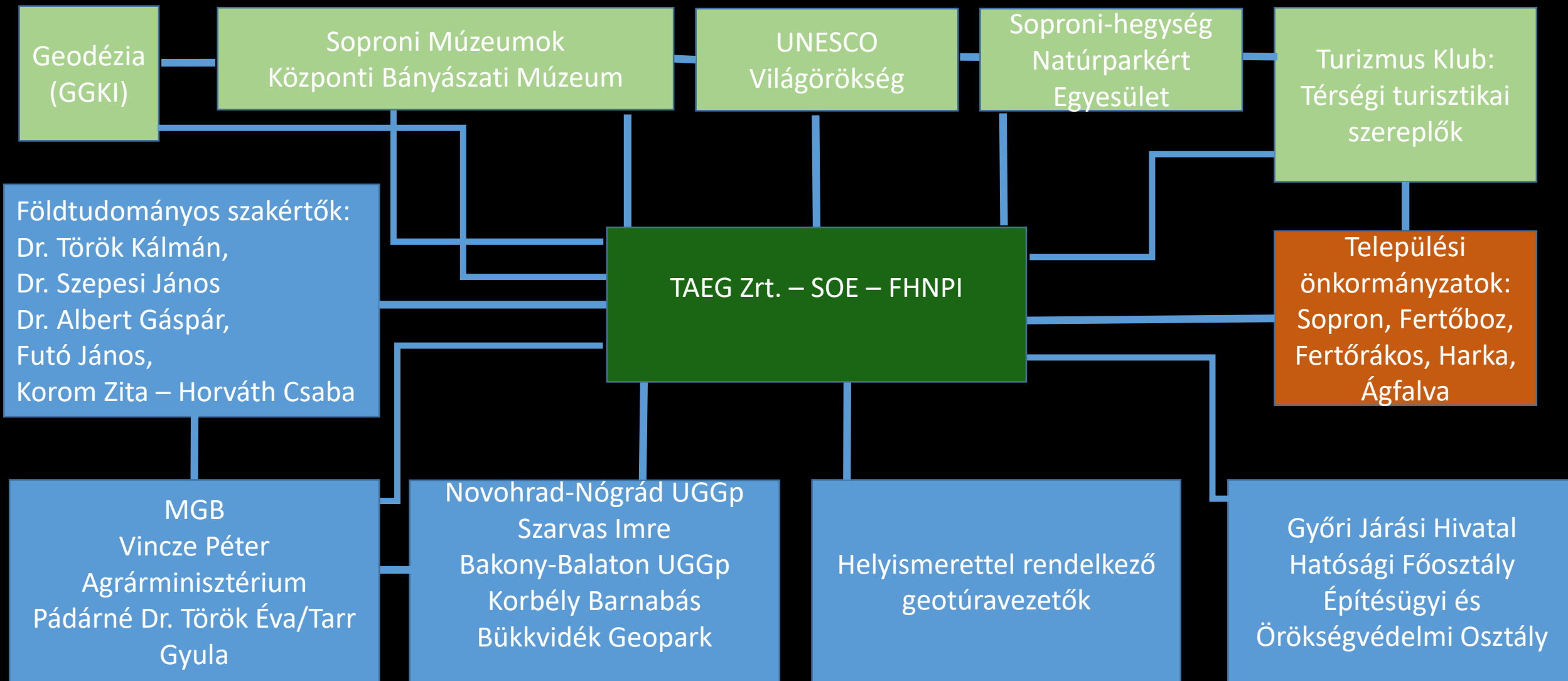
- Gazdag régészeti örökség:
 - Többek között: Várhely – nemzetközi jelentőségű vas-és bronzkori lelőhelyek
 - Római kori régészeti maradványok
 - Gazdag középkori kulturális értékek



A geopark létesítésének gondolata – kezdeti lépések

1. Vincze Péter – Fertő-Hanság Nemzeti Park Igazgatóság (nemzeti geopark létesítése)
2. 2004 óta natúrparki kezdeményezés is jelen van. Soproni-hegység Natúrparkért Egyesület
3. 2020 – Újabb lépés geopark létesítésére a Soproni Egyetem kezdeményezésével, Rectori jóváhagyással a vonatkozó szakmai partnerek felkeresése megkezdődött.
4. 2020. 07. 07. első szakmai egyeztetés AM Természetvédelmi Osztályával, Soproni Egyetem képviselőivel és vonatkozó szakmai szereplőkkel.
5. További tárgyalások a lehetséges partnerekkel, Turizmus Klub megalakulása, egyetemi képzési struktúra átalakítása, ökoturisztika profil erősítése, geoturizmus tantárgyi struktúrába való beemelése. Geoturizmus angol nyelvű egyetemközi tantárgy megjelenése pilotként.
6. Kapcsolatfelvétel és együttműködés Magyar Természetjáró Szövetséggel és Aktív- és Ökoturisztika Fejlesztési Központtal.
7. Soproni Egyetem Geopark koncepciójának kidolgozása folyamatban van.

Együttműködő szervezetek és szereplők





Köszönöm a figyelmet!